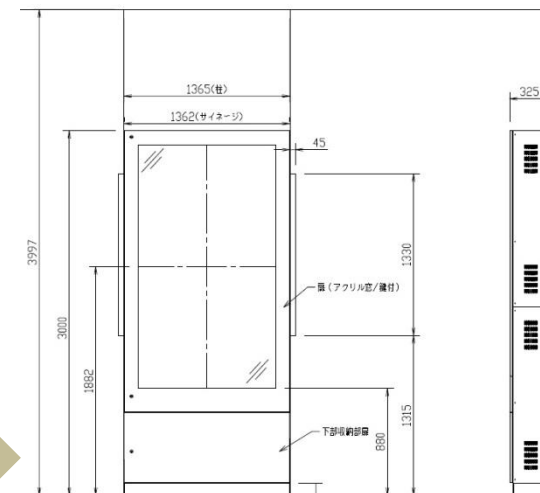


2021年度4月版

音声あり

西日本最大級90インチビジョン



SANYO AKASHI ツインビジョン

2019.4.1 debut

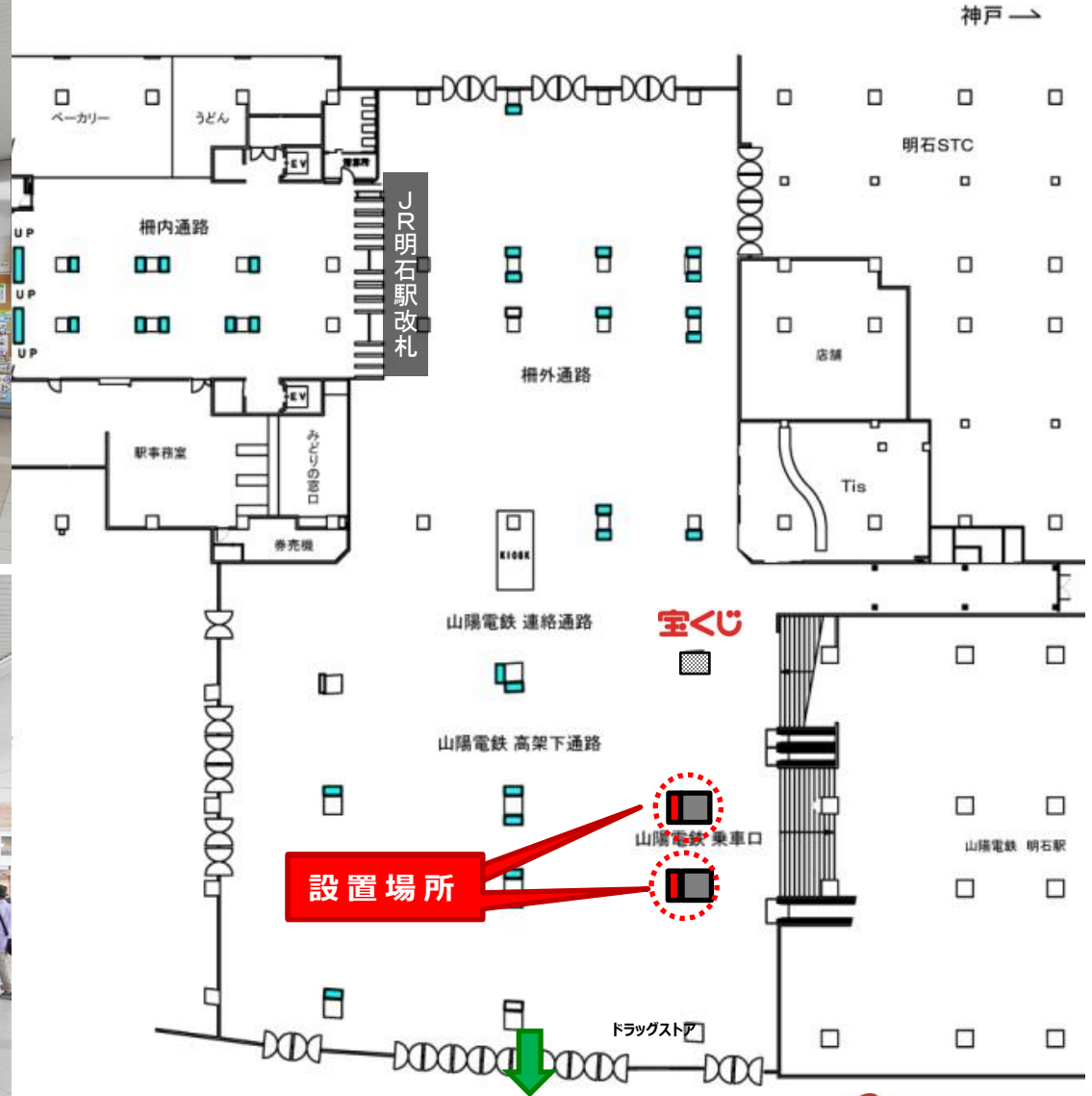
株式会社山陽アド



TEL:078-612-2423 FAX:078-612-2258

共有通路 明石駅改札外正面に位置し、90インチ縦型ツインビジョンによる

大迫力の広告展開が可能に!!

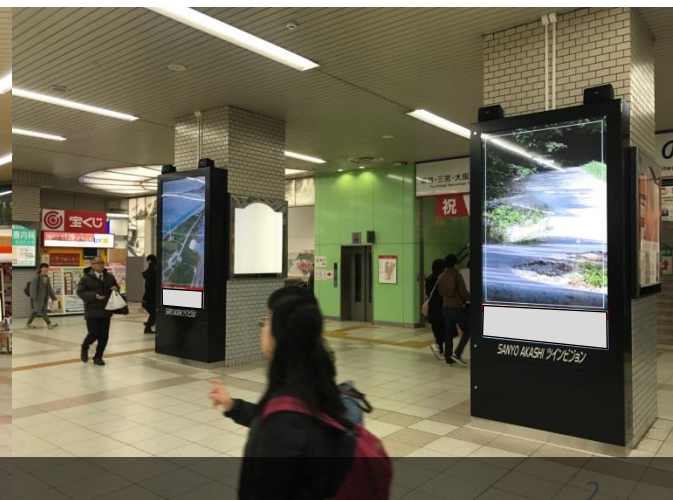


設置場所

パピオスあかし／南側バスターミナル



(表示画面サイズ)H1,993×W1,121mm



設置後現地写真

媒体名	SANYO AKASHI ツインビジョン
掲出場所・面数	山陽・JR明石駅共有コンコース 2柱2面 (2面同時に表示されます)
規格	90インチ縦型液晶 1枠15秒/全16枠(4分ロール) ※年間販売数15枠 (表示画面サイズ) H1,993×W1,121mm
広告料金(税込)	年間契約:【通常】1枠2面 1,320,000円 / ※短期契約の広告料金は5ページ目参照 【ハーフ】1枠2面 726,000円/1期1か月×6回 ※1年以内に消化(奇数月または偶数月)
仕様・放送時間	放送時間:山陽電鉄明石駅、始発から終電 5:19~24:24(約19時間)
掲出開始日	年間契約:毎月1日 / 短期契約:毎週月曜日
意匠変更日	毎週月曜日 (データ入稿は平日5営業日前。GW休暇、夏期、年末年始については都度要確認。)
意匠変更作業料(税込)	11,000円/1回につき ※初回不要
放送形態	一般(レギュラー)放映放送条件:広告1枠15秒(次頁参照)/4分ロール 情報コンテンツ(業務枠):なし 特別番組放映が設定される場合があります。
情報コンテンツ	山陽電鉄からのお知らせ
申し込み	先着決定優先
その他	※媒体元のデザイン審査がございます。 ※製作費は別途要。 ※左右別デザイン可能。但し音声不可。

入稿仕様(静止画)	<ul style="list-style-type: none"> ■ファイル形式:JPEG形式(色形式RGBカラーモデル) ■画像サイズ(解像度):H1,920×W1,080ピクセル ■画像容量:1素材1MB程度 ■放映意匠素材数:15秒1枠 3素材まで
-----------	---

入稿仕様(動画)	<ul style="list-style-type: none"> ■ファイル形式:WMV9(Windows Media Video 9) ■画像サイズ(解像度):H1,280×W720ピクセル ■エンコード方法:1パスエンコードCBR(固定ビットレート) ■エンコーディングレート:5Mbps以下 ■フレームレート:29.97fps ■音声ビットレート:160kbps/CBR(固定ビットレート)モード ■音声レベル:OVU(-24.0LKFS)又は民放テレビのラウドネス基準
----------	--

販売概要

一般放映枠を以下の通りお申込みいただけます。

期間	放映内容	放映料金(税込)
1ヶ年	15秒×1枠	¥ 1,320,000-
1週間		¥ 88,000-
2週間		¥ 132,000-
4週間		¥ 220,000-
ハーフ		¥ 726,000-

※年間申込を優先受付。年間申込で満枠の場合は、短期放映枠(1週間～4週間)の募集は行いません。
 ※年間契約の放映開始は、毎月1日。短期契約の場合は毎週月曜日とさせていただきます。
 ※期間途中で放映内容の変更が可能です。(※素材チェック&配信作業費別途必要：¥11,000-/素材)

【ハーフ】年間契約 1枠2面 726,000円
 → 1期1か月×6回 ※1年以内に消化

